



ESTIMACIONES AGRÍCOLAS

Informe semanal al

17 de diciembre de 2015



SUBSECRETARÍA DE AGRICULTURA DIRECCIÓN NACIONAL DE INFORMACIÓN Y MERCADOS

Responsable del presente informe:

Ing. Agr. Luis Urriza

Subsecretario de Agricultura

Colaboran en su confección:

Dirección de Información Agropecuaria y Forestal

Oficina de Riesgo Agropecuario



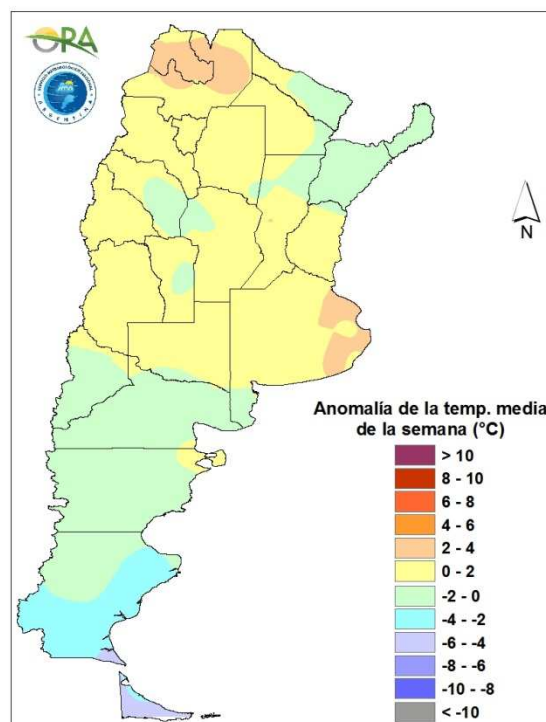
ÍNDICE

- Temperaturas
- Precipitaciones
- Estado de las reservas hídricas
- Humedad y estado de los cultivos



TEMPERATURAS

Temperaturas normales en gran parte del país. Hubo algunas excepciones, como en el extremo sur del país donde fueron ligeramente frías para diciembre o en el este de Buenos Aires o en Jujuy y Salta que fueron ligeramente superiores. En el norte argentino y el norte de Cuyo, las máximas superaron durante los últimos cuatro a cinco días los 35/40°C de máxima. A la vez, las temperaturas mínimas también se mantuvieron altas. En la región pampeana, las mayores temperaturas fueron entre miércoles y viernes, con máximas de 32/38°C.



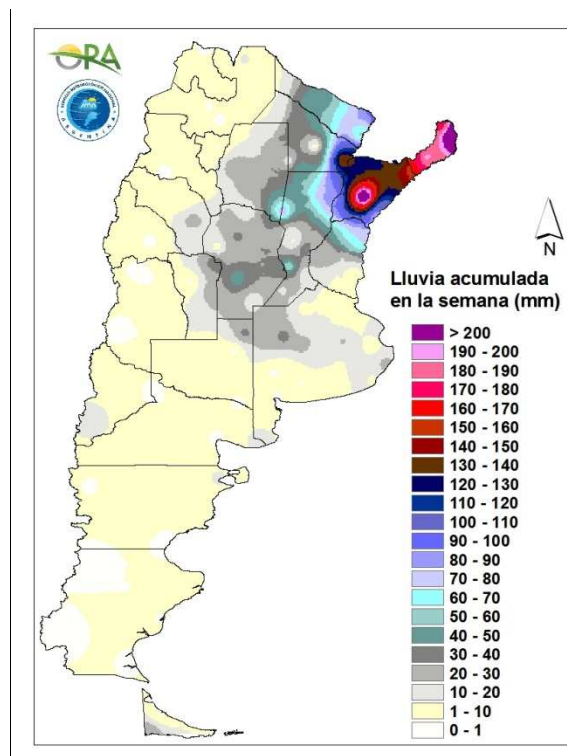
Anomalía de la temperatura media de la semana

Para los próximos días se pronostican temperaturas por encima de lo normal en gran parte del centro y noroeste del país. Habrá altas temperaturas hasta el viernes 18 en el norte del país, con registros de 35/40°C. Luego se dará un descenso de temperatura que durará hasta el lunes 21 y volverían a partir de ese día volverían el ambiente caluroso. En el norte de la Patagonia se esperan temperaturas de 35°C entre domingo y lunes. En la región pampeana se pronostican nuevamente altas temperaturas entre lunes y miércoles de 32/38°C.



PRECIPITACIONES

Las más importantes de la semana se registraron sobre el norte de la región pampeana y en el noreste del país. En la primera región los montos acumulados rondaron los 20-30mm, con máximos puntuales mayores en torno a 40mm. En Córdoba y Santa Fe se reportó tiempo severo, en forma de vientos intensos o caída de granizo. En el noreste argentino las lluvias se caracterizaron por ser abundantes en Corrientes, Misiones, el norte de Santa Fe y este de Chaco. En la Patagonia también hubo algunas lluvias, las más importantes sobre el noroeste de la región.

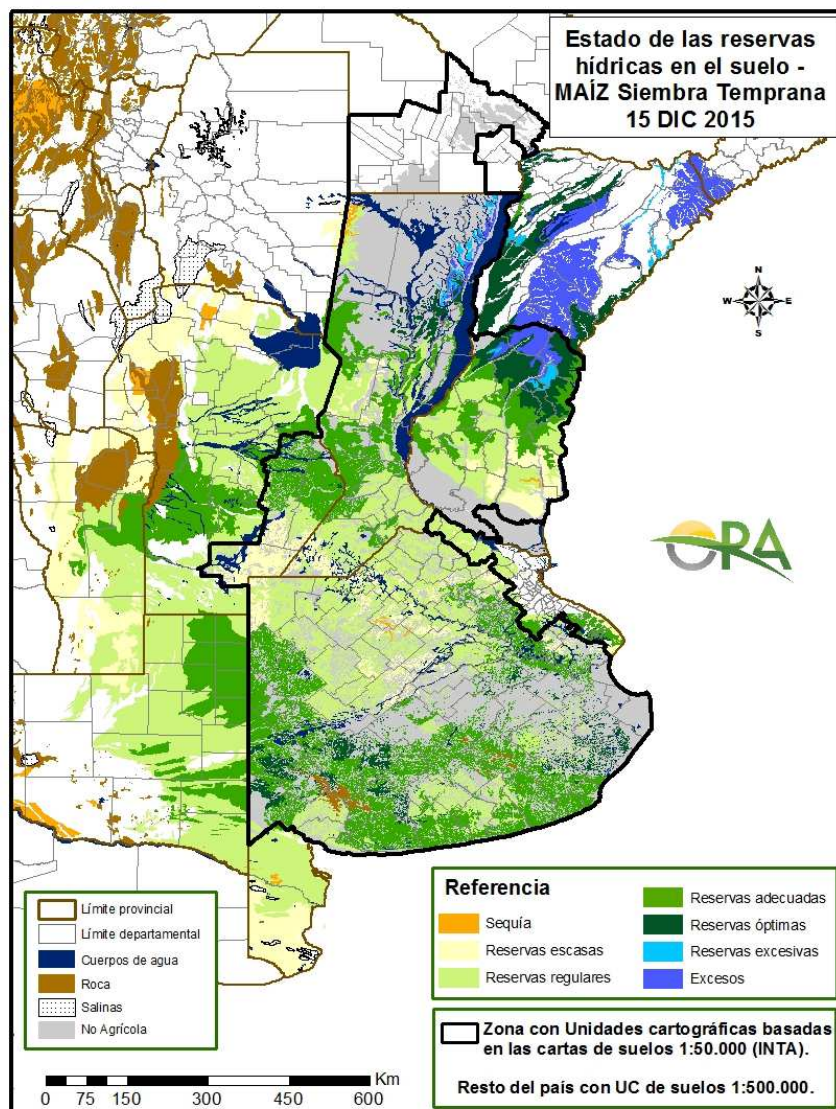


Precipitaciones acumuladas en la semana

Hoy se pronostican lluvias y tormentas en el noreste del país, la región pampeana y en el norte de Cuyo. Entre viernes y domingo las precipitaciones volverán a afectar el norte del país, con altas chances de tormentas durante el viernes en el norte de Entre Ríos, Chaco y Corrientes. Entre martes y miércoles se espera que se vuelvan a registrar lluvias en la región pampeana y el norte del país. En Patagonia se esperan precipitaciones en Chubut, Santa Cruz y Tierra del Fuego hoy jueves. Luego en el sector cordillerano de la misma región podría haber precipitaciones entre domingo y miércoles.

ESTADO DE LAS RESERVAS HÍDRICAS

Las reservas hídricas simuladas dan muestra del efecto de las lluvias sucesivas en el noreste del país, con excesos en Corrientes, Misiones, noreste de Santa Fe y este de Chaco. En sector occidental de la región hay condiciones entre adecuadas y regulares. En el noroeste argentino el aporte hídrico de las lluvias aún no se nota, por lo que las reservas simuladas son deficitarias a regulares. En Córdoba, en el centro de la provincia, para soja y maíz las reservas son adecuadas a óptimas, mientras que en el sur y norte regulares a adecuadas. En Santa Fe predominan las condiciones buenas de humedad, con reservas adecuadas a óptimas, con las mejores condiciones en el centro de la provincia. En Entre Ríos, en el norte hay excesos, mientras que al sur son regulares a adecuadas. En Buenos Aires y La Pampa, para soja las reservas son adecuadas. Para maíz, las reservas son adecuadas en el sur de Buenos Aires y en La Pampa. En el norte bonaerense son regulares.



Mapa de reservas hídricas hecho a partir de datos meteorológicos del SMN y del INTA e información de suelos del INTA.



EVOLUCIÓN DE LA SUPERFICIE SEMBRADA Y COSECHADA

AVANCE DE LA SIEMBRA DE MAIZ										
CAMPAÑA: 2015/2016 (*)										
DELEGACION		AREA A SEMBRAR Ha	12/11 %	19/11 %	26/11 %	03/12 %	10/12 %	17/12 %	AREA SEMBRADA Ha	
Bahía Blanca		17.300	45	60	90	92	100	100	17.300	
Bolívar		109.000	70	90	95	100	100	100	109.000	
Bragado		69.600	80	89	92	97	100	100	69.600	
General Madariaga		89.800	38	40	77	90	100	100	89.800	
Junín		40.000	100	100	100	100	100	100	40.000	
La Plata		23.500	52	55	65	76	91	95	22.330	
Lincoln		198.650	74	76	76	80	87	100	198.650	
Pehuajó		280.300	85	88	100	100	100	100	280.300	
Pergamino		96.750	100	100	100	100	100	100	96.750	
Pigüé		79.000	46	72	75	77	80	80	63.200	
Salliqueló		125.000	89	95	95	100	100	100	125.000	
Tandil		148.500	40	86	88	100	100	100	148.500	
T.Arroyos		130.000	29	81	87	100	100	100	130.000	
25 de Mayo		113.000	90	90	90	100	100	100	113.000	
BUENOS AIRES	15/16	1.520.400	69	83	89	95	97	99	1.503.430	
	14/15	1.561.250	63	77	87	91	97	100		
Laboulaye		363.000	37	39	41	44	50	85	308.550	
M. Juárez		136.200	94	94	94	95	98	99	134.210	
Río Cuarto		294.000	30	30	30	30	41	50	147.000	
S. Francisco		395.000	2	5	9	19	27	37	145.080	
Villa María		298.200	27	29	29	37	47	62	183.480	
CORDOBA	15/16	1.486.400	30	31	33	38	46	62	918.320	
	14/15	1.879.800	35	36	39	46	58	70		
Paraná		71.500	60	60	60	71	91	100	71.500	
R. del Tala		110.000	88	88	88	88	92	93	101.960	
ENTRE RIOS	15/16	181.500	77	77	77	81	91	96	173.460	
	14/15	239.200	69	69	69	73	76	79		
General Pico		313.900	42	61	71	78	86	93	292.270	
Santa Rosa		134.000	23	29	42	50	78	88	117.680	
LA PAMPA	15/16	447.900	37	51	62	70	84	92	409.950	
	14/15	370.400	20	33	41	50	56	65		
Avellaneda		147.000	9	9	9	9	9	9	13.720	
C. de Gómez		82.390	67	67	70	70	70	70	57.830	
Casilda		47.300	70	70	70	70	70	73	34.740	
Rafaela		105.000	55	55	55	55	55	55	57.920	
V. Tuerto		125.000	100	100	100	100	100	100	125.000	
SANTA FE	15/16	506.690	56	56	57	57	57	57	289.210	
	14/15	685.850	61	61	61	61	63	67		
CATAMARCA		7.700	8	8	9	9	14	19	1.470	
CORRIENTES		12.000							-	
CHACO (Pcia. R. S. Peña)		63.690							-	
CHACO (Charata)		69.000							-	
FORMOSA		15.000							-	
JUJUY		4.484							-	
MISIONES		30.800				66	70	87	26.900	
SALTA		169.990							-	
SAN LUIS		270.000	15	20	25	30	82	89	240.650	
S. ESTERO (Sgo. Estero)		132.000			1	2	9	21	28.000	
S. ESTERO (Quimilí)		380.000	1	2	4	4	6	27	104.270	
TUCUMAN		48.000	0	0	0	1	1	1	650	
TOTAL PAIS	15/16	5.345.554	40	46	49	54	61	69	3.696.310	
	14/15	6.033.450	39	43	49	54	60	68		

(*) Cifras Provisorias
Las AREAS están expresadas en hectáreas.
ESTIMACIONES AGRICOLAS
MINISTERIO de AGROINDUSTRIA



AVANCE DE LA SIEMBRA DE MANI									
CAMPAÑA: 2015/2016(*)									
DELEGACION	TIPO	AREA A SEMBRAR Ha	12/11 %	19/11 %	26/11 %	03/12 %	10/12 %	17/12 %	AREA SEMBRADA Ha
CORRIENTES	Colorado	0							-
	Rosado	0	-	-	-	-	-	-	-
	Total	0	-	-	-	-	-	-	-
	14/15	0	-	-	-	-	-	-	
BUENOS AIRES	Colorado								-
	Rosado	1.500							-
	Total	1.500	-	-	-	-	-	-	-
	14/15	3.980	-	-	-	100	100	100	
JUJUY	Colorado								-
	Rosado	588							-
	Total	588	-	-	-	-	-	-	-
	14/15	588	-	-	-	-	-	-	
SALTA	Colorado	-							-
	Rosado	8.130							-
	Total	8.130	-	-	-	-	-	-	-
	14/15	8.130	-	-	-	-	-	-	
SANTA FE	Colorado								-
	Rosado	400			40	90	100	100	400
	Total	400	-	-	40	90	100	100	400
	14/15	1.100	-	11	70	100	100	100	
SAN LUIS	Colorado								-
	Rosado	9.000			6	20	100	100	9.000
	Total	9.000	-	-	6	20	100	100	9.000
	14/15	9.950	67	67	91	100	100	100	
LA PAMPA	Colorado								-
	Rosado	8.800				18	52	100	8.800
	Total	8.800	-	-	-	18	52	100	8.800
	14/15	8.800	-	-	9	30	91	100	
Laboulaye	Colorado								-
	Rosado	137.000	6	8	14	35	60	92	125.588
	Total	137.000	6	8	14	35	60	92	125.588
	14/15	140.000	25	62	77	100	100	100	
Marcos Juárez	Colorado	-							-
	Rosado	5.000	10	25	70	100	100	100	5.000
	Total	5.000	10	25	70	100	100	100	5.000
	14/15	5.000	75	90	100	100	100	100	
Río Cuarto	Colorado								-
	Rosado	142.350	75	95	95	100	100	100	142.350
	Total	142.350	75	95	95	100	100	100	142.350
	14/15	177.950	90	98	100	100	100	100	
Villa María	Colorado	0							-
	Rosado	69.280	40	69	72	90	100	100	69.280
	Total	69.280	40	69	72	90	100	100	69.280
	14/15	69.180	58	85	89	100	100	100	
CORDOBA	Colorado	0							-
	Rosado	353.630	40	55	59	73	85	97	342.218
	Total	353.630	40	55	59	73	85	97	342.218
	14/15	392.130	60	82	89	100	100	100	
TOTAL PAIS	Colorado	0	-	-	-	-	-	-	-
	Rosado	382.048	37	51	55	68	82	94	360.418
	Total	382.048	37	51	55	68	82	94	360.418
	2014/15	424.678	56	77	85	96	97	98	

(*) Cifras Provisorias
Las AREAS están expresadas en hectáreas.
ESTIMACIONES AGRICOLAS
MINISTERIO de AGROINDUSTRIA



AVANCE DE LA SIEMBRA DE SOJA										
CAMPAÑA: 2015/2016 (*)										
DELEGACION		AREA A SEMBRAR Has	12/11 %	19/11 %	26/11 %	03/12 %	10/12 %	17/12 %	AREA SEMBRADA Has	
Bahía Blanca	1ª	-	-	-	-	-	-	-	-	-
	2ª	-	-	-	-	-	-	-	-	-
Bolívar	1ª	320.000	27	30	35	90	95	100	320.000	-
	2ª	38.000	-	-	-	-	-	-	-	-
Bragado	1ª	464.570	40	58	63	82	95	100	464.570	-
	2ª	52.740	-	-	-	-	-	30	15.820	-
	F	7.430	-	-	-	-	-	100	7.430	-
General Madariaga	1º	110.000	-	-	33	44	69	91	100.300	-
	2º	19.000	-	-	-	-	-	-	-	-
Junín	1ª	513.000	50	60	70	100	100	100	513.000	-
	2ª	78.700	-	-	-	-	5	10	7.870	-
La Plata	1ª	75.785	18	28	32	62	81	90	68.210	-
	2ª	26.055	-	-	-	-	-	-	-	-
Lincoln	1ª	760.000	22	42	61	70	100	100	760.000	-
	2ª	180.000	-	-	-	-	-	-	-	-
	F	15.500	-	-	-	-	100	100	15.500	-
Pehuajó	1ª	566.900	20	30	89	100	100	100	566.900	-
	2ª	172.200	-	-	-	-	-	-	-	-
	F	16.500	-	-	-	100	100	100	16.500	-
Pergamino	1ª	751.900	82	87	87	96	100	100	751.900	-
	2ª	85.250	-	7	7	14	21	47	39.970	-
	F	-	-	-	-	-	-	-	-	-
Pigüé	1ª	155.000	5	36	40	50	70	70	108.500	-
	2ª	34.000	-	-	-	-	-	-	-	-
Salliqueló	1ª	265.000	16	67	88	100	100	100	265.000	-
	2ª	40.000	-	-	-	-	-	-	-	-
	F	-	-	-	-	-	-	-	-	-
Tandil	1ª	518.000	-	-	-	39	86	100	518.000	-
	2ª	242.000	-	-	-	-	-	-	-	-
Tres Arroyos	1ª	500.000	10	46	58	58	100	100	500.000	-
	2ª	300.000	-	-	-	-	-	-	-	-
25 de Mayo	1ª	426.500	44	49	59	73	83	95	405.180	-
	2ª	77.000	-	-	-	-	-	-	-	-
BUENOS AIRES	15/16	6.811.030	25	37	48	63	76	80	5.444.650	-
	14/15	6.584.272	24	37	50	65	77	83	-	-
Laboulaye	1ª	675.000	37	40	45	72	80	92	622.490	-
	2ª	125.000	-	-	-	-	-	-	-	-
M. Juárez	1ª	973.000	80	83	89	98	100	100	973.000	-
	2ª	229.000	-	-	-	42	92	95	218.630	-
	F	-	-	-	-	-	-	-	-	-
Río Cuarto	1ª	1.379.000	16	50	50	80	98	100	1.379.000	-
	2ª	81.000	-	-	-	0	10	15	12.150	-
S. Francisco	1ª	1.185.000	1	3	9	33	48	63	750.930	-
	2ª	230.000	-	-	-	15	30	49	112.610	-
	F	-	-	-	-	-	-	-	-	-
V. María	1ª	725.840	9	38	48	70	73	98	714.230	-
	2ª	219.760	-	-	-	-	14	43	94.760	-
CORDOBA	15/16	5.822.600	23	36	40	61	74	84	4.877.800	-
	14/15	5.413.330	28	46	56	70	78	84	-	-
Paraná	1ª	392.000	40	52	84	90	100	100	392.000	-
	2ª	117.000	-	-	6	21	62	83	96.600	-
R. del Tala	1ª	900.000	40	62	85	90	96	100	900.000	-
	2ª	120.000	-	-	4	10	53	58	70.100	-
	F	-	-	-	-	-	-	-	-	-
ENTRE RIOS	15/16	1.529.000	34	50	72	79	91	95	1.458.700	-
	14/15	1.564.990	28	55	68	82	89	93	-	-
General Pico	1ª	327.400	-	14	36	58	80	98	320.430	-
	2ª	50.300	-	-	-	-	-	-	-	-
Santa Rosa	1ª	90.000	3	14	23	49	59	76	68.160	-
	2ª	22.000	-	-	-	-	-	-	-	-
LA PAMPA	15/16	489.700	0	12	29	47	64	79	388.590	-
	14/15	484.900	0	2	13	31	40	62	-	-
Avellaneda	1ª	161.500	5	20	31	42	52	64	104.150	-
	2ª	54.300	-	-	3	13	18	18	9.890	-
C.de Gómez	1ª	720.800	25	88	100	100	100	100	720.800	-
	2ª	210.000	-	-	-	-	60	82	171.260	-
Casilda	1ª	610.000	48	75	75	82	97	100	610.000	-
	2ª	119.200	-	-	-	-	71	89	106.140	-
Rafaela	1ª	730.000	23	54	68	78	86	95	692.840	-
	2ª	145.000	-	-	15	25	60	85	123.420	-
V. Tuerto	1ª	552.245	88	95	100	100	100	100	552.250	-
	2ª	92.000	-	-	-	1	5	35	32.200	-
SANTA FE	15/16	3.395.045	33	60	68	72	85	92	3.122.950	-
	14/15	3.224.550	24	47	65	78	84	90	-	-
CATAMARCA		24.000	-	3	4	5	20	35	8.400	-
CORRIENTES		20.000	-	-	-	-	2	10	2.000	-
Pcia. R.S.Peña (CHACO)		245.030	-	-	-	-	5	13	32.880	-
Charata (CHACO)		405.000	-	-	-	-	-	4	18.060	-
FORMOSA		17.000	-	-	-	-	10	20	3.400	-
JUJUY		6.840	-	-	-	-	-	-	-	-
MISIONES		1.300	-	-	-	47	80	83	1.070	-
SALTA		439.988	-	-	-	-	-	-	-	-
SAN LUIS	1º	400.000	8	10	15	30	89	100	400.000	-
	2º	2.000	-	-	-	-	-	66	1.330	-
S. ESTERO		134.500	-	-	7	16	19	58	77.750	-
Quimilí (S. del ESTERO)		720.000	1	3	3	2	5	35	252.220	-
TUCUMAN		170.000	-	-	1	3	15	34	57.310	-
TOTAL PAIS	15/16	20.633.033	23	36	45	58	70	78	16.147.110	-
	14/15	19.792.100	22	37	50	63	71	79	-	-

(*) Cifras provisionarias

Las áreas están expresadas en hectáreas

ESTIMACIONES AGRICOLAS

MINISTERIO de AGROINDUSTRIA



AVANCE DE LA SIEMBRA DE SORGO									
CAMPAÑA: 2015/2016 (*)									
DELEGACION		AREA A SEMBRAR Ha	12/11 %	19/11 %	26/11 %	03/12 %	10/12 %	17/12 %	AREA SEMBRADA Ha
Bahía Blanca		3.950	40	56	90	93	100	100	3.950
Bolívar		8.000	-	-	-	-	-	-	-
Bragado		9.300	50	91	95	100	100	100	9.300
General Madariaga		3.500	-	-	-	-	-	-	-
Junín		11.100	10	50	60	100	100	100	11.100
La Plata		6.500	-	-	-	46	75	80	5.200
Lincoln		12.670	3	10	30	50	100	100	12.670
Pehuajó		1.450	-	-	100	100	100	100	1.450
Pergamino		9.250	100	100	100	100	100	100	9.250
Pigüé		18.000	-	8	12	20	40	40	7.200
Salliqueló		40.000	-	-	35	62	70	80	32.000
Tandil		10.500	-	-	-	62	100	100	10.500
T.Arroyos		-	-	-	-	-	-	-	-
25 de Mayo		4.800	84	88	100	100	100	100	4.800
BUENOS AIRES	15/16	139.020	15	23	39	60	74	77	107.420
	14/15	141.570	16	32	44	66	87	97	-
Laboulaye		36.000	5	9	23	60	70	92	33.001
M. Juárez		13.500	16	16	41	72	87	94	12.670
Río Cuarto		50.180	-	29	31	67	100	100	50.180
S. Francisco		38.000	-	-	21	65	95	98	37.350
Villa María		56.000	6	12	12	37	48	65	36.439
CORDOBA	15/16	193.680	4	14	23	57	78	88	169.640
	14/15	183.906	4	9	26	48	55	64	-
Paraná		57.000	47	58	59	74	91	100	57.000
R. del Tala		50.000	47	52	57	65	65	65	32.550
ENTRE RIOS	15/16	107.000	47	55	58	70	79	84	89.550
	14/15	93.050	57	73	81	86	87	89	-
General Pico		12.700	-	-	-	-	-	32	4.001
Santa Rosa		26.300	-	20	34	42	63	79	20.824
LA PAMPA	15/16	39.000	-	13	23	28	42	64	24.825
	14/15	39.900	-	-	-	9	10	19	-
Avellaneda		58.200	28	30	37	46	51	51	29.950
C. de Gómez		9.000	10	12	15	54	69	87	7.810
Casilda		4.300	100	100	100	100	100	100	4.300
Rafaela		68.000	12	65	80	87	95	100	68.000
V. Tuerto		10.700	45	80	90	100	100	100	10.700
SANTA FE	15/16	150.200	23	50	61	70	77	80	120.760
	14/15	145.300	18	29	50	66	71	75	-
CATAMARCA		400	-	-	-	-	-	-	-
CORRIENTES		4.800	-	-	-	-	-	-	-
CHACO (Pcia. R. S. Peña)		18.860	-	-	-	-	-	-	-
CHACO (Charata)		54.600	-	-	-	-	-	-	-
FORMOSA		4.950	-	-	-	-	-	-	-
JUJUY		-	-	-	-	-	-	-	-
MISIONES		-	-	-	-	-	-	-	-
SALTA		-	-	-	-	-	-	-	-
SAN LUIS		25.500	-	-	-	-	79	96	24.531
SGO. del ESTERO		53.000	-	-	13	29	63	78	41.430
SGO. del ESTERO (Quimilí)		85.000	-	-	-	-	-	-	-
TUCUMAN		5.000	-	-	-	1	2	5	241
TOTAL PAIS	15/16	881.010	13	23	31	46	59	66	578.397
	14/15	840.938	13	21	33	46	54	63	-

(*) Cifras Provisorias
Las AREAS están expresadas en hectáreas.
ESTIMACIONES AGRICOLAS
MINISTERIO de AGROINDUSTRIA



AVANCE DE LA COSECHA DE CEBADA CERVECERA

CAMPAÑA: 2014/2015(*)

DELEGACION		AREA SEMBRADA Has	12/11 %	19/11 %	26/11 %	03/12 %	10/12 %	17/12 %	AREA PERDIDA Has	AREA COSECHADA Has
Bahía Blanca		34.700	-	-	-	4	28	52	8.540	13.614
Bolívar		18.100	-	-	-	9	15	25	-	4.525
Bragado		19.700	-	-	-	-	-	55	3.020	9.102
General Madariaga		6.450	-	-	-	-	-	-	150	-
La Plata		16.200	-	-	-	-	-	2	6.000	202
Junín		15.300	-	-	-	40	60	65	6.000	6.045
Lincoln		20.830	-	-	-	-	11	64	1.370	12.476
Pehuajó		37.180	-	-	-	-	5	53	-	19.650
Pergamino		3.650	-	-	-	2	36	86	200	2.958
Pigué		111.000	-	-	-	-	-	-	-	-
Salliqueló		68.500	-	-	-	-	-	-	8.500	-
Tandil		228.000	-	-	-	-	-	-	20.000	-
T.Arroyos		327.650	-	-	-	-	-	28	-	91.742
25 de Mayo		38.000	-	-	-	-	-	21	16.200	4.561
BUENOS AIRES	14/15	945.260	-	-	-	1	2	19	69.980	164.874
	13/14	875.368	0	1	1	6	23	43	-	-
Laboulaye		5.800	-	-	-	-	-	100	2.300	3.500
M. Juárez		9.100	-	-	-	17	100	100	9.000	100
Río Cuarto		4.000	-	-	-	50	100	100	-	4.000
S. Francisco		12.000	-	-	28	73	92	100	9.000	3.000
Villa María		400	-	-	-	38	73	100	-	400
CORDOBA	14/15	31.300	-	-	8	40	65	100	20.300	11.000
	13/14	28.500	1	42	54	99	100	100	-	-
Paraná		4.800	46	84	84	100	100	100	1.000	3.800
R. del Tala		-	-	-	-	-	-	-	-	-
ENTRE RIOS	14/15	4.800	46	84	84	100	100	100	1.000	3.800
	13/14	5.100	100	100	100	100	100	100	-	-
General Pico		36.300	-	-	-	-	-	12	1.300	4.253
Santa Rosa		8.500	-	-	-	-	-	7	-	633
LA PAMPA	14/15	44.800	-	-	-	-	-	11	1.300	4.886
	13/14	65.650	-	-	-	19	48	87	-	-
Avellaneda		-	-	-	-	-	-	-	-	-
C. de Gómez		5.200	-	14	86	100	100	100	-	5.200
Casilda		8.000	-	-	4	54	100	100	-	8.000
Rafaela		4.000	-	-	-	-	-	-	4.000	-
V. Tuerto		12.000	-	-	-	8	100	100	-	12.000
SANTA FE	14/15	29.200	-	3	19	42	100	100	4.000	25.200
	13/14	31.500	1	31	79	81	100	100	-	-
SAN LUIS	14/15		-	-	-	-	-	-	-	-
	13/14		-	-	-	-	-	-	-	-
TOTAL PAIS	14/15	1.055.360	0	0	1	3	6	22	96.580	209.760
	13/14	1.006.118	1	3	5	12	28	49	-	-

(*) Cifras Provisorias

Las AREAS están expresadas en hectáreas.

ESTIMACIONES AGRICOLAS

MINISTERIO de AGROINDUSTRIA



AVANCE DE LA COSECHA DE TRIGO

CAMPAÑA: 2015/2016(*)

DELEGACION		AREA SEMRADA Ha	12/11 %	19/11 %	26/11 %	03/12 %	10/12 %	17/12 %	AREA PERDIDA Ha	AREA COSECHADA Ha
Bahía Blanca	T. Pan	84.325	-	-	-	-	-	-	-	-
	T. Fideos	1.070	-	-	-	-	-	-	-	-
Bolívar	T. Pan	76.700	-	-	-	-	-	-	-	-
	T. Fideos	3.000	-	-	-	-	-	-	-	-
General Madariaga		42.300	-	-	-	-	33	7.590	11.470	
Bragado		25.400	-	-	-	-	-	1.900	-	
Junín		46.500	-	-	-	-	10	13.500	16.500	
La Plata		7.860	-	-	-	-	-	3	240	
Lincoln		93.300	-	-	-	-	-	24	4.370	
Pehuajó	T. Pan	96.600	-	-	-	-	-	8	-	7.700
	T. Fideos	-	-	-	-	-	-	-	-	-
Pergamino		63.250	-	-	-	-	5	53	4.900	
Pigüé	T. Pan	341.000	-	-	-	-	-	-	-	-
	T. Fideos	9.000	-	-	-	-	-	-	-	-
Salliqueló	T. Pan	150.000	-	-	-	-	-	-	-	-
	T. Fideos	1.500	-	-	-	-	-	-	-	-
Tandil	T. Pan	148.500	-	-	-	-	-	-	3.500	-
	T. Fideos	10.200	-	-	-	-	-	-	250	-
T.Arroyos	T. Pan	366.000	-	-	-	-	-	-	-	-
	T. Fideos	25.200	-	-	-	-	-	-	-	-
25 de Mayo		45.700	-	-	-	-	-	10	20.850	2.450
BUENOS AIRES	15/16	1.637.405	-	-	-	-	0	6	56.860	90.970
	14/15	2.187.415	0	0	0	2	10	22	-	-
Laboulaye		183.000	-	-	-	0	5	87	5.000	155.570
M. Juárez		277.000	-	-	1	55	100	100	55.700	221.300
Río Cuarto		132.650	-	-	-	19	49	80	-	106.120
S. Francisco		218.000	1	1	41	86	96	100	15.000	203.000
Villa María		274.700	-	-	-	46	75	100	-	274.700
CORDOBA	15/16	1.085.350	0	0	8	44	69	95	75.700	960.690
	14/15	1.141.000	10	34	59	87	98	100	-	-
Paraná		112.000	1	7	29	64	84	100	3.500	108.500
R. del Tala		115.000	-	0	6	34	71	86	2.500	96.670
ENTRE RIOS	15/16	227.000	0	4	17	49	77	93	6.000	205.170
	14/15	318.000	15	32	53	73	89	95	-	-
General Pico		109.400	-	-	-	-	-	-	4.400	-
Santa Rosa		120.000	-	-	-	-	-	-	-	-
LA PAMPA	15/16	229.400	-	-	-	-	-	-	4.400	-
	14/15	330.000	-	-	-	8	27	70	-	-
Avellaneda		73.800	61	71	80	88	93	98	-	72.050
C. de Gómez		198.670	-	6	80	92	100	100	-	198.670
Casilda		96.000	-	-	-	20	88	100	8.500	87.500
Rafaela		152.000	-	11	50	75	100	100	9.000	143.000
V. Tuerto		93.750	-	-	-	1	45	95	9.600	79.940
SANTA FE	15/16	614.220	8	14	49	63	89	99	27.100	581.160
	14/15	925.000	17	49	73	96	100	100	-	-
CATAMARCA		12.200	61	80	90	100	100	100	-	12.200
CORRIENTES		-	-	-	-	-	-	-	-	-
CHACO (Pcia. R. S. Peña)		19.570	94	100	100	100	100	100	570	19.000
CHACO (Charata)		38.000	93	100	100	100	100	100	2.200	35.800
FORMOSA		600	-	-	-	-	-	100	170	430
JUJUY		3.435	76	81	95	95	100	100	-	3.440
MISIONES		-	-	-	-	-	-	-	-	-
SALTA		59.000	80	86	95	100	100	100	4.570	54.430
SAN LUIS	T.Pan	2.140	-	-	-	-	74	86	100	1.750
	T.Fideos	300	-	-	-	-	-	100	100	300
SGO. del ESTERO		37.000	82	85	97	98	100	100	-	37.000
SGO. del ESTERO (Quimilí)		44.900	59	62	95	95	100	100	-	44.900
TUCUMAN	T.Pan	41.900	88	88	100	100	100	100	300	41.600
	T.Fideos	3.500	100	100	100	100	100	100	90	3.410
TOTAL PAIS	15/16	4.055.920	6	8	17	30	43	54	178.060	2.092.250
	14/15	5.261.035	13	26	38	51	59	67	-	-

(*) Cifras Provisorias

Las AREAS están expresadas en hectáreas.

ESTIMACIONES AGRICOLAS

MINISTERIO de AGROINDUSTRIA



ESTADO DE LOS CULTIVOS
Y HUMEDAD DEL SUELO

HUMEDAD Y ESTADO DE LOS CULTIVOS

Desde el 11/12/15 hasta el 17/12/15

PROVINCIA	DELEGACION	TRIGO (pan)									Humedad
		Estadio Fenológico (*)					Estado General				
		E	C	F	L	M	MB	B	R	M	
BUENOS AIRES	BAHIA BLANCA	-	-	-	17	83	-	100	-	-	A
	BOLIVAR	-	-	-	-	100	-	100	-	-	A
	BRAGADO	-	-	-	10	90	-	100	-	-	A
	GENERAL MADARIAGA	-	-	-	40	60	10	80	10	-	A
	JUNIN	-	-	-	-	100	-	100	-	-	A
	LA PLATA	-	-	-	43	57	19	81	-	-	A
	LINCOLN	-	-	-	-	100	-	85	9	6	A/E
	PEHUAJO	-	-	-	25	75	28	70	2	-	A
	PERGAMINO	-	-	-	-	100	-	100	-	-	A
	PIGÜE	-	-	-	88	12	20	80	-	-	A
	SALLIQUELO	-	-	-	100	-	-	100	-	-	A
	TANDIL	-	-	-	50	50	-	100	-	-	A
TRES ARROYOS	-	-	-	-	100	-	100	-	-	A	
25 DE MAYO	-	-	-	-	100	-	3	61	36	E/A	
CORDOBA	LABOULAYE	-	-	-	-	100	-	55	45	-	A
	MARCOS JUAREZ	-	-	-	-	-	-	-	-	-	-
	RIO CUARTO	-	-	-	-	100	-	65	25	10	A
	SAN FRANCISCO	-	-	-	-	-	-	-	-	-	-
	VILLA MARIA	-	-	-	-	-	-	-	-	-	-
ENTRE RIOS	PARANA	-	-	-	-	-	-	-	-	-	-
	ROSARIO DEL TALA	-	-	-	-	100	15	74	11	1	E/A
LA PAMPA	GENERAL PICO	-	-	-	-	100	-	65	23	-	A
	SANTA ROSA	-	-	-	24	76	-	-	-	-	A
SANTA FE	AVELLANEDA	-	-	-	-	100	-	66	35	-	A/R
	CASILDA	-	-	-	-	-	-	-	-	-	-
	CAÑADA de GOMEZ	-	-	-	-	-	-	-	-	-	-
	RAFAELA	-	-	-	-	-	-	-	-	-	-
	VENADO TUERTO	-	-	-	-	100	-	83	17	-	A
CATAMARCA	CATAMARCA	-	-	-	-	-	-	-	-	-	-
CORRIENTES	CORRIENTES	-	-	-	-	-	-	-	-	-	-
CHACO	CHARATA	-	-	-	-	-	-	-	-	-	-
	Pcia. ROQUE SAENZ PEÑA	-	-	-	-	-	-	-	-	-	-
FORMOSA	FORMOSA	-	-	-	-	-	-	-	-	-	-
JUJUY	JUJUY	-	-	-	-	-	-	-	-	-	-
MISIONES	POSADAS	-	-	-	-	-	-	-	-	-	-
SALTA	SALTA	-	-	-	-	-	-	-	-	-	-
SAN LUIS	SAN LUIS	-	-	-	-	100	-	100	-	-	A
SANTIAGO DEL ESTERO	SANTIAGO DEL ESTERO	-	-	-	-	-	-	-	-	-	-
	QUIMILI	-	-	-	-	-	-	-	-	-	-
TUCUMAN	TUCUMAN	-	-	-	-	-	-	-	-	-	-

Las cifras expresan porcentaje de la superficie del área sembrada.

Estado general: MB: Muy Bueno, B: Bueno, R: Regular, M:Malo.

Humedad: A: Adecuada, R: Regular, E: Exceso, I: Inundación, PS: Principio de Sequía, S: Sequía.

Estadio Fenológico: E: Emergencia; C:Crecimiento; F: Floración; L: Llenado; M: Madurez

(*) La sumatoria puede ser inferior a 100, correspondiendo la diferencia a siembras aún sin emerger.



HUMEDAD Y ESTADO DE LOS CULTIVOS

Desde el 11/12/15 hasta el 17/12/15

PROVINCIA	DELEGACION	MAIZ									GIRASOL										
		Estadio Fenológico					Estado General				Humedad	Estadio Fenológico (*)					Estado General				Humedad
		E	C	F	L	M	MB	B	R	M		E	C	F	L	M	MB	B	R	M	
BUENOS AIRES	BAHIA BLANCA	13	87	-	-	-	-	100	-	-	A	-	100	-	-	-	-	100	-	-	A
	BOLIVAR	-	100	-	-	-	-	100	-	-	A	-	100	-	-	-	-	100	-	-	A
	BRAGADO	-	50	50	-	-	-	100	-	-	A	-	50	50	-	-	-	100	-	-	A
	GENERAL MADARIAGA	-	100	-	-	-	-	100	-	-	A	-	100	-	-	-	-	100	-	-	A
	JUNIN	-	100	-	-	-	-	100	-	-	A	-	29	-	-	-	-	29	-	-	A
	LA PLATA	21	79	-	-	-	84	16	-	-	A	10	90	-	-	-	69	15	-	-	A
	LINCOLN	-	100	-	-	-	-	100	-	-	E/A	-	100	-	-	-	-	100	-	-	A/E
	PEHUAJO	-	100	-	-	-	100	-	-	-	A/R	-	100	-	-	-	100	-	-	-	A
	PERGAMINO	-	87	13	-	-	-	100	-	-	A	-	100	-	-	-	-	100	-	-	A
	PIGÜE	68	32	-	-	-	-	-	-	-	A	35	65	-	-	-	-	-	-	-	A
	SALLIQUELO	-	93	-	-	-	-	-	-	-	A	-	100	-	-	-	-	100	-	-	A
	TANDIL	-	100	-	-	-	-	100	-	-	A	-	100	-	-	-	-	100	-	-	A
	TRES ARROYOS	-	100	-	-	-	-	-	-	-	A	-	100	-	-	-	-	-	-	-	A
25 DE MAYO	-	100	-	-	-	-	64	36	-	E/A	-	100	-	-	-	-	14	58	2	E/A	
CORDOBA	LABOULAYE	-	100	-	-	-	22	78	-	A/E	-	100	-	-	-	-	100	-	-	A/E	
	MARCOS JUAREZ	2	54	44	-	-	-	100	-	-	A	-	65	35	-	-	-	100	-	-	A
	RIO CUARTO	17	83	-	-	-	29	71	-	-	A	-	100	-	-	-	34	60	7	-	A
	SAN FRANCISCO	50	50	-	-	-	90	10	-	A/R	-	-	-	-	-	-	-	-	-	-	-
	VILLA MARIA	23	77	-	-	-	-	100	-	-	A	-	-	-	-	-	-	-	-	-	-
ENTRE RIOS	PARANA	14	26	60	-	-	28	72	-	-	A	-	5	94	-	-	-	100	-	-	A
	ROSARIO DEL TALA	5	87	8	-	-	-	-	-	-	A	-	-	-	-	-	-	-	-	-	-
LA PAMPA	GENERAL PICO	21	77	-	-	-	-	100	-	-	A	-	100	-	-	-	-	100	-	-	A
	SANTA ROSA	54	40	-	-	-	-	-	-	-	A	35	65	-	-	-	-	-	-	-	A
SANTA FE	AVELLANEDA	-	27	40	33	-	-	78	22	-	A/R	-	11	50	40	-	-	80	20	-	A/R
	CASILDA	4	27	69	-	-	19	81	-	-	A/E	-	-	-	-	-	-	-	-	-	-
	CANADA de GOMEZ	-	22	32	46	-	78	22	-	-	A	-	-	26	74	-	80	20	-	-	A
	RAFAELA	-	-	83	17	-	-	100	-	-	A	-	-	-	100	-	-	100	-	-	A/R
	VENADO TUERTO	-	100	-	-	-	-	100	-	-	A	-	100	-	-	-	-	100	-	-	A
CATAMARCA	CATAMARCA	100	-	-	-	-	-	100	-	-	R	-	-	-	-	-	-	-	-	-	
CORRIENTES	CORRIENTES	-	-	-	-	-	-	-	-	-	-	-	-	-	-	-	-	-	-	-	-
CHACO	CHARATA	-	-	-	-	-	-	-	-	-	-	-	-	-	66	34	5	26	54	15	A/R
	ROQUE SAENZ PENA	-	-	-	-	-	-	-	-	-	-	-	-	-	86	14	23	49	28	-	A
FORMOSA	FORMOSA	-	-	-	-	-	-	-	-	-	-	-	-	-	-	-	-	-	-	-	-
JUJUY	JUJUY	-	-	-	-	-	-	-	-	-	-	-	-	-	-	-	-	-	-	-	-
MISIONES	POSADAS	-	-	-	-	-	-	-	-	-	A	-	-	-	-	-	-	-	-	-	-
SALTA	SALTA	-	-	-	-	-	-	-	-	-	-	-	-	-	-	-	-	-	-	-	-
SAN LUIS	SAN LUIS	17	83	-	-	-	-	100	-	-	A	-	100	-	-	-	-	100	-	-	A
SANTIAGO DEL ESTERO	SANTIAGO DEL ESTERO	10	90	-	-	-	-	100	-	-	A	-	-	-	-	-	-	-	-	-	-
	QUIMILI	76	24	-	-	-	-	100	-	-	A/R	-	-	-	55	45	-	83	17	-	A/R
TUCUMAN	TUCUMAN	88	12	-	-	-	-	100	-	-	R	-	-	-	-	-	-	-	-	-	

Las cifras expresan porcentaje de la superficie del área sembrada.

Estado general: MB: Muy Bueno, B: Bueno, R: Regular, M:Malo.

Humedad: A: Adecuada, R: Regular, E: Exceso, I: Inundación, PS: Principio de Sequía, S: Sequía.

Estadio Fenológico: E: Emergencia; C:Crecimiento; F: Floración; L: Llenado; M: Madurez

(*) La sumatoria puede ser inferior a 100, correspondiendo la diferencia a siembras aún sin emerger.

Más información <http://dev.sia.gov.ar/informes>